

# Fioreella Isamar



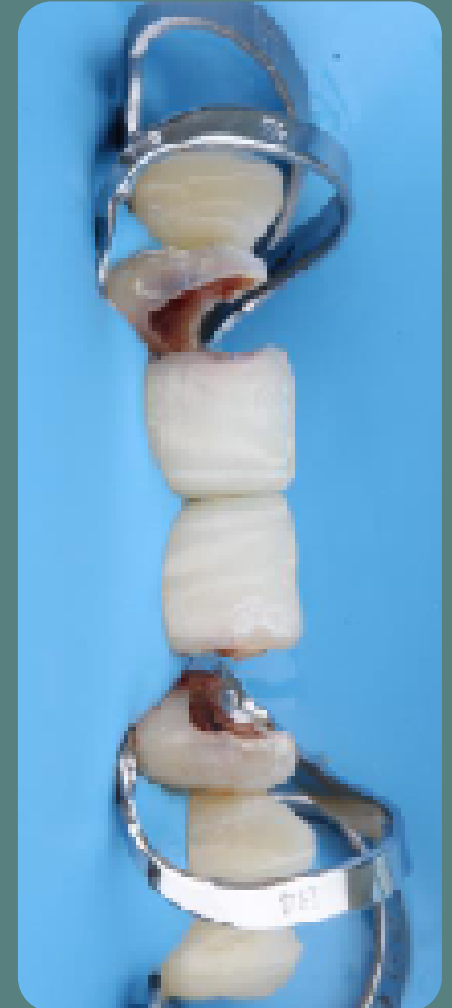
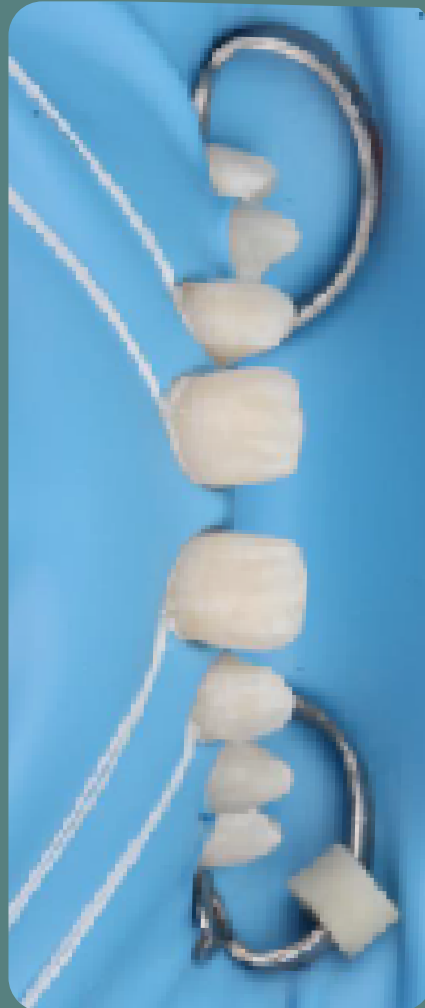
CONTAGIANDO MI PASIÓN

# DIRECTAS ANTERIORES

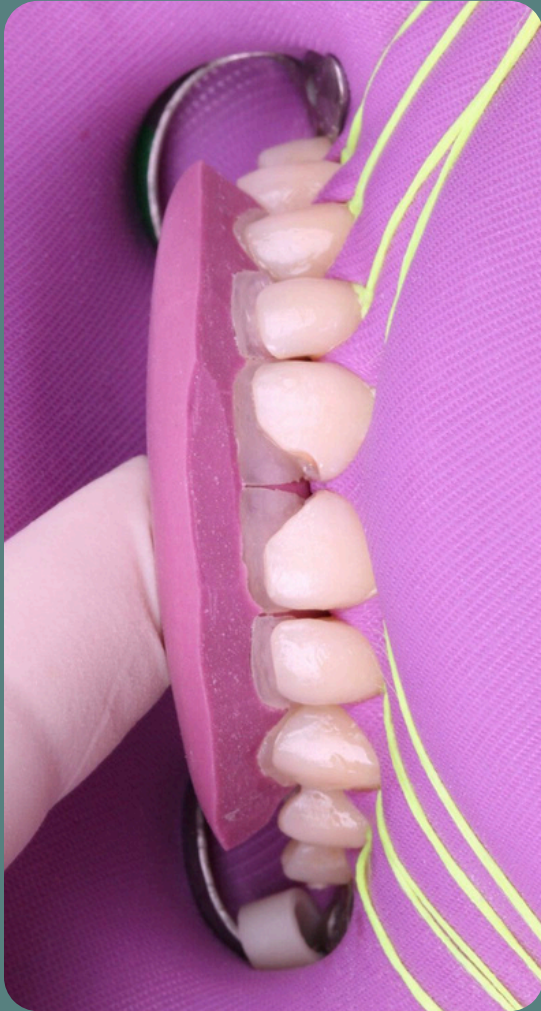
Cuando hablamos de dientes anteriores, hablamos de color, forma, textura, efectos, forma de la cara y función, todo concentrado en una misma zona, lo cual supone un reto para el profesional que busca reproducir todo esto con el apoyo de un material: la resina compuesta en sus variaciones.

Fiorella Isamar

# ODONTOLOGIA RESTAURADORA



DESDE EL DIAGNÓSTICO



Fiorella Isamar

# OBJETIVOS DEL CURSO

- Proporcionar directrices clínicas o al menos puntos claves a tomar en cuenta para el diagnóstico biomecánico del diente que no sólo se basen en evidencia, sino que también sean pragmáticos, que sean clínicamente útiles y fáciles de entender e implementar.
- Proporcionar una guía de diagnóstico unitario estructural que nos permite comprender el comportamiento que los dientes tienen al entrar en función.
- Aprender la forma del diente de adentro hacia afuera dando como resultado una comprensión completa de la anatomía, lo cual le permitirá lograr un efecto mas natural en la futura restauración.
- Aprender a seleccionar y manipular la resina compuesta en el sector anterior. Reconocer qué requisito buscamos en este material para un óptimo resultado final.
- Conocer qué opciones de materiales tenemos en el mercado, que nos permitan reproducir las propiedades ópticas que tienen los dientes anteriores.

- Conocer qué opciones de materiales tenemos en el mercado, que nos permitan reproducir las propiedades ópticas que tienen los dientes anteriores.
- Realizar restauraciones adhesivas altamente estéticas mejorando forma, color y textura.
- Aprender a trabajar los sustratos desfavorables.
- Dominar la selección del color según los tipos e resinas que tenemos a disposición.
- Dominio de pigmentos y tipos de caracterizaciones.
- Proporcionar protocolos clínicamente útiles y fáciles de implementar para la solución de Endo restos y/o dientes severamente comprometidos.

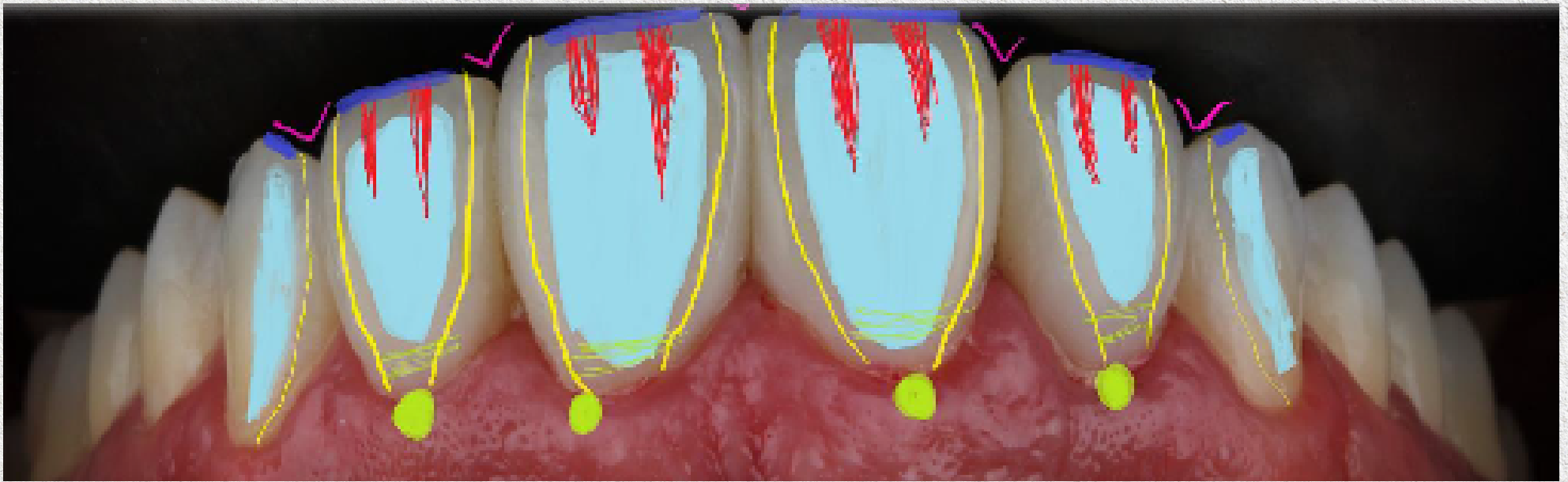
TRANSFORMA. CONOCIMIENTO QUE INSPIRA, CUIDADO QUE TRANSFORMA.



Fiorella Isamar

# TEMAS A TRATAR

- Diagnóstico unitario, función y planificación.
- Diagnóstico biomecánico. Factores estructurales y contexto clínico.
- Eliminación/ remoción de lesiones de caries y restauraciones defectuosas.
- Aislamiento ¿Cómo y por qué? ¿Qué necesito para anteriores?
- Limpieza del sustrato.
- Protocolo adhesivo ¿Qué usar cuándo y cómo?
- Fibra de polietileno ¿Qué busco con ellas? ¿Cuándo y por qué?.
- ¿Llaves o bandas de celuloide?
- Estratificación.
- Uso de llaves de silicona y técnica directa.
- Tipos de resinas y toma de color. Uso de pigmentos.
- Manejo de sustratos oscuros: ¿Qué opciones tengo?.
- Endo-restos ¿Cuándo salvar?.
- Preparaciones dentarias ¿las necesito?
- Morfología. Forma y textura.
- Acabado, pulido y brillo de la preparación en el modelo y en boca.
- Ajuste oclusal.
- Análisis de casos clínicos.



Fiorella Isamar

# HANDS ON

1. Reconocimiento de morfología incisivos y caninos superiores .  
Convergencias: contactos proximales, troneras incisales.
2. Áreas de transición ¿para qué?.
3. Aislamiento absoluto ¿Qué necesito?.
4. Confección de restauración: selección de color, cara palatina, proximales, estratificación, morfología y forma y textura.
5. Confección de restauración de ángulo, borde y carilla. Desde el encerado.
6. Utilización de fibras de polietileno en diente con alto compromiso estructural.
7. Acabado, pulido y brillo.

# LISTA DE MATERIALES

- Lápiz mina y lápiz de dibujo azul y rojo.
- Marcador indeleble punta fina. - Calibrador.
- Arco de Young, perforador de goma dique, pinza porta grapa, grapas las que tenga a disposición. Sugerencia tener W7, W2 (Hygenic – Fiesta Coltene), B4 – B3- B2 (Brinker Hygienic), 212 modificado
- Espátulas de resina (elección del participante). - Sonda periodontal milimétrica.
- Pincel para aplicación de resina (punta cuadrada y punta fina).
- Gomas de pulido secuenciales (sugerencia KENDA: C.G.I, NOBILIS O DELUXE).
- Gomas de desgaste para resina compuesta
- Piedras de diamante redondas
- Piedras de diamante N 833- 023/ N 820-016 / N 859- 012-014-016/ N 890- 010 / N 862EF<sub>3w</sub>012
- Discos de acabado. Sugerencia shofu negro y discos soflect grano medio.
- Brochas de pelo de cabra marrón y fieltros.





# DICTANTE

Od. Fioreella Sifontes

Odontólogo - Universidad Central de Venezuela.  
Convalidada - Universidad Nacional de la Plata,  
Argentina. Especialidad operatoria y estética dental,  
Universidad de Buenos Aires.

Estudios exclusivos en odontología restauradora y  
rehabilitación oral.

Clínico a tiempo completo.

Fioreella Isamar

CONTAGIANDO MI PASIÓN

**INSTAGRAM**

@drafioreellisamar

