

# REHABILITACIÓN POSTERIOR ADHESIVA

Biobases, aislamiento y adhesión

## **Dictantes:**

- *Od. Facundo Sinconequi*
- *Od. Nicolás Bidevich*

14 y 15 de mayo  
09:00 - 17:30

M. T. de Alvear 2159 - 1º piso, CABA

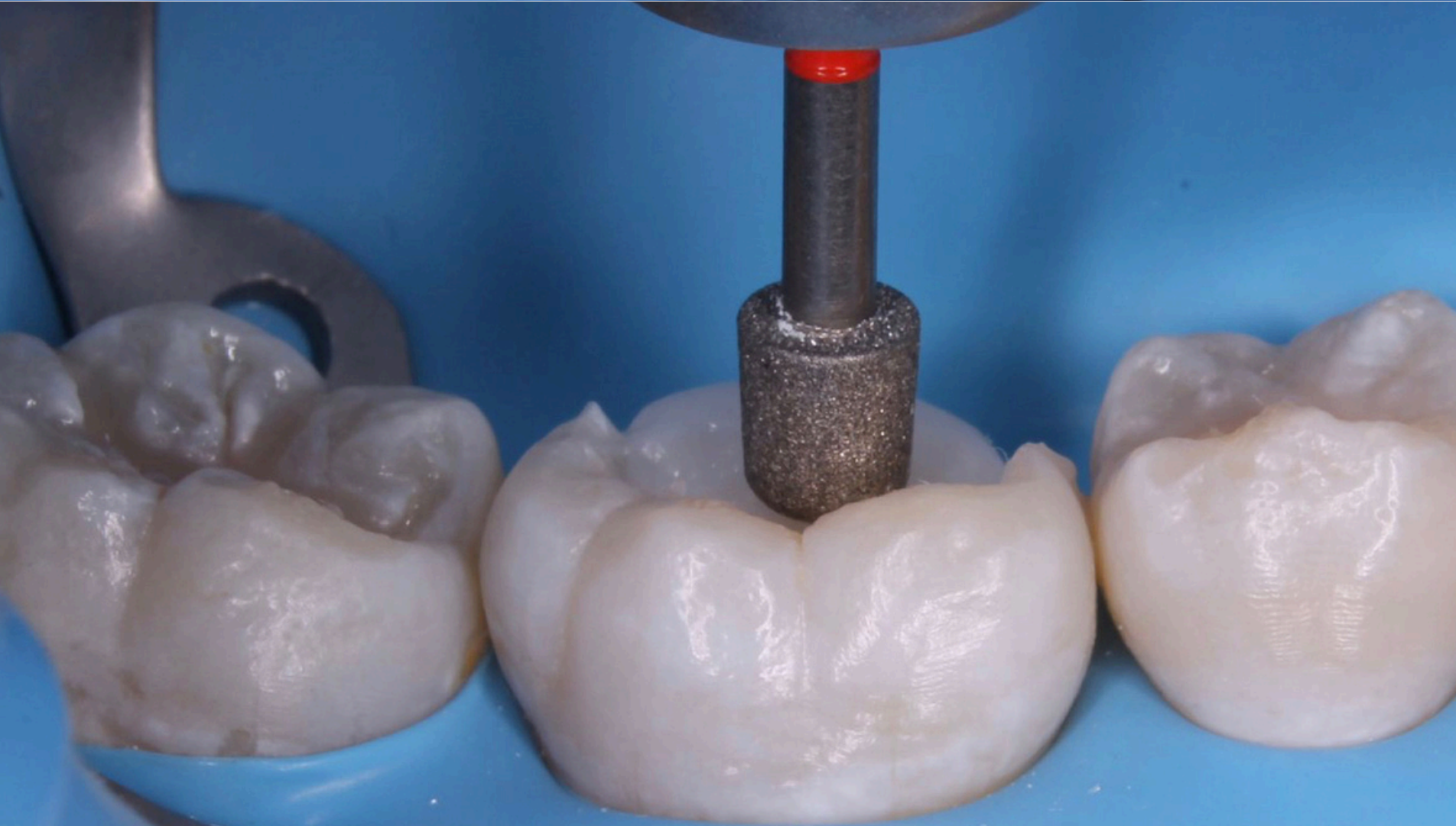


# OBJETIVOS DEL CURSO

Descubrir protocolos **simples** y herramientas clave para **dominar** la odontología restauradora adhesiva.

Aprender a **perfeccionar técnicas** de aislamiento absoluto con pasos claros y repetibles.

**Simplificar** las preparaciones dentarias posteriores y optimizar la selección y uso de materiales restauradores para **resultados excepcionales**.



# INSTRUMENTAL REQUERIDO

- Perforadora de goma dique
- Porta Clamps
- Arco de young 5x5 o 6x6 (ideal)
- Alicata Universal
- Lentes de protección
- Espátula de composite de frente y lado delgada
- Discos de carborundum o diamantado para corte de metal con mandril
- Goma para pulir metales
- Tijera de cirugía
- Mechero de alcohol o flameador y alcohol
- Vaso dappen

Serán previsto por parte de **Dental Medrano**: goma dique, barrera gingival, hilo dental y silicona de laboratorio

# CRONOGRAMA - DÍA 1

- Introducción a la Rehabilitación Oral Adhesiva
- Diagnóstico estructural: Identificación de la necesidad de recubrimiento o refuerzo estructural.
- Optimización del sustrato dentario: Técnicas clave para mejorar la calidad del terreno.
- Fibras en odontología restauradora: Manipulación, aplicaciones y usos prácticos (Ever-X, InFibra).
- Estrategias adhesivas: Cómo potenciar la adhesión y seleccionar el sistema adhesivo ideal.
- Elevación de margen gingival: Cuándo, cómo y por qué aplicarla.
- BioBases y reconstrucción: Materiales para el sellado dentinario inmediato y el build-up.
- Preparaciones dentarias: Abordaje práctico para inlays, onlays, overlays, tabletops y vonlays.
- Protocolo de fijación adhesiva: Uso adecuado de cementos, tratamiento de sustratos cerámicos y técnicas de fijación.

***Coffee break incluido***



# CRONOGRAMA - DÍA 2

- Introducción al Aislamiento Absoluto evaluando los distintos materiales disponibles en el mercado como gomas diques, clamps y accesorios del aislamiento.
- Diferentes técnicas según las diferentes situaciones clínicas.
- **WORKSHOP** sobre modelos aplicando 5 técnicas distintas utilizando diferentes gomas diques y clamps.
- Modificación de clamps 212, para aplicarlo en las técnicas de aislamiento en P.D. con poco remanente estructural o fijación adhesiva.
- Manipulación y aplicación de FIBRAS DE POLIETILENO para una BioBase Posterior.

***Coffee break incluido***



REHABILITACIÓN POSTERIOR ADHESIVA

# ¡TE ESPERAMOS!

 dentalmedrano

 [www.dentalmedrano.com](http://www.dentalmedrano.com)

