

distribuidor

**Densell<sup>®</sup>**

***easydent***  
dental products

***GDK<sup>®</sup>***

**/// COLTENE**

**roeko**



# ENDO INSTRUMENTOS

Para endodoncia mecanizada

**easydent**  
dental products

- Nueva aleación NITI de gran flexibilidad y filo.
- Capacidad de resistencia a la fractura 50% superior a los NITI convencionales.

- Producto con el diseño más usado del mercado.
- Utilizable con todos los motores para endodoncia a 150 / 350 rpm.

**CÓD. 5425**  
**SUPER FILE GOLD II**  
Next • SECCIÓN RECTANGULAR  
Blister x 6



**CÓD. 5445**  
**LIMAS D-FILES SHAPER**  
GOLD CM • SECCIÓN RECTANGULAR  
Blister x 6



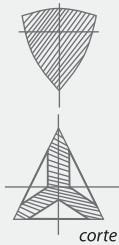
**CÓD. 5430**  
**LIMAS PA FILES**



Usar con torque 2.0n.cm  
**Blister x 6:**  
2 instrumentos rotativos de cada uno - agarre CA

- 013 25mm permeabilidad - pasaje
- 016 25mm permeabilidad - pasaje
- 019 25mm permeabilidad - pasaje

*El sistema rotativo más conocido*



SX S1 S2 F1 F2 F3



**CÓD. 5441**  
**LIMAS SUPER FILE GOLDEN NITI DORADA**

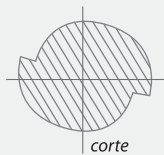
Usar con torque 2.0n.cm

**Blister x6:**

- 1 instrumento rotativo de cada uno - agarre CA
- L19SX 19mm opener - apertura del canal Taper 3.5/19
- S1 25mm shaping - conformación del canal Taper 2/11
- S2 25mm shaping - conformación del canal Taper 4/11
- F1 25mm Finishing - acabado del canal Taper 0.07
- F2 25mm Finishing - acabado del canal Taper 0.08
- F3 25mm Finishing - acabado del canal Taper 0.09



*Reciprocante*



**CÓD. 5470**  
**LIMAS ONLY ONE FILE RECIPROCANTE NITI AZUL**

Usar con torque 2.0n.cm

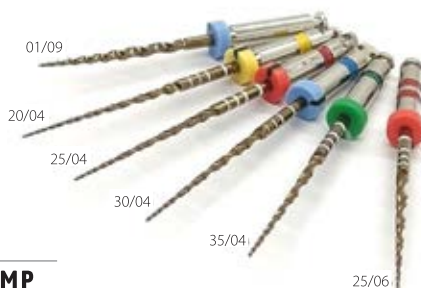
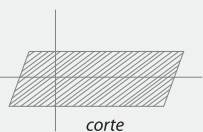
Movimiento Reciprocante de 150° y 30°

Un instrumento único por canal

**Blister x6:**

- + 2 instrumentos rotativos de cada uno - agarre CA
- R25 25mm 025R25 - conformado y acabado del canal
- R40 25mm 025R40 - conformado y acabado del canal
- R50 25mm 025R50 - conformado y acabado del canal

*Un solo paso - Una sola secuencia*



**CÓD. 5485**  
**LIMAS U-FILES UNIVERSAL ROTAT FLEXIBLES NITI DORADA.** Usar con torque 2.0n.cm a 2.5n.cm

**Blister x6:**

- 1 instrumento rotativo de cada uno - agarre CA
- L19 01/09 19mm opener - apertura del canal Taper 9
- L20/04 25mm shaping - conformación del canal Taper 4
- L25/04 25mm shaping - conformación del canal Taper 4
- L30/04 25mm Finishing - acabado del canal Taper 4
- L35/04 25mm Finishing - acabado del canal Taper 4
- L25/06 25mm Finishing - acabado del canal Taper 6

ENDODONCIA

Dental Medrano  
WORLD CLASS DENTAL SOLUTIONS



25/06

# LIMAS



**easydent**



## LIMAS K

Ensanchado y alisado del conducto, movimiento de entrada y salida. Sección del instrumento cuadrada. Blister x6

<b>1er Serie 15/40</b>	<b>5151 08</b> en 21mm	<b>5155 25</b> en 21mm
<b>5150</b> en 21mm	<b>5166 08</b> en 25mm	<b>5170 25</b> en 25mm
<b>5165</b> en 25mm	<b>5152 10</b> en 21mm	<b>5156 30</b> en 21mm
<b>5180</b> en 31mm	<b>5167 10</b> en 25mm	<b>5171 30</b> en 25mm
<b>2da Serie 45/80</b>	<b>5153 15</b> en 21mm	<b>5172 35</b> en 25mm
<b>5160</b> en 21mm	<b>5168 15</b> en 25mm	<b>5173 40</b> en 25mm
<b>5175</b> en 25mm	<b>5154 20</b> en 21mm	<b>5157 35</b> en 21mm
<b>5190</b> en 31mm	<b>5169 20</b> en 25mm	<b>5158 40</b> en 21mm



## LIMAS C-PILOT

Para conductos radiculares gravemente curvados o calcificados. Blister x6

<b>5141 6</b> en 21mm	<b>5139 8</b> en 21mm	<b>5140 10</b> en 21mm
<b>5145 6</b> en 25mm	<b>5143 8</b> en 25mm	<b>5144 10</b> en 25mm



## LIMAS HEDSTROEM

Ideal para conductos irregulares no redondos. Movimiento de entrada y salida. Sección redonda. Al terminar la instrumentación mecánica del canal sigue la irrigación, limpieza y sellado. Blister x6

<b>1er Serie 15/40</b>	<b>2da Serie 45/80</b>
<b>5220</b> en 21mm	<b>5225</b> en 21mm
<b>5230</b> en 25mm	<b>5235</b> en 25mm



## LIMAS FLEX

<b>1er Serie 15/40</b>
<b>5200</b> en 21mm
<b>5210</b> en 25mm



## CÓD. 5250 - FINGER PLUGGER

Blister x 6

<b>MEDIDA 15/40</b> en 25mm
-----------------------------



## CÓD. 5270 - TIRANERVIOS

Para la extirpación de todo tejido pulpar  
21 mm  
Blister x10



## CÓD. 5280 - LÉNTULOS

instrumento tipo tirabuzón para introducir pastas en los conductos al rotar. Blister x4

**25/40** en 25mm



## ENSANCHADORES PEESO/GATTES

Para el ensanchamiento eficaz del terdo coronario. Blister x6

<b>Largo Peeso</b>		<b>Gattes</b>	
<b>5311 #1</b>	<b>5313 #3</b>	<b>5330 #1</b>	<b>5333 #3</b>
<b>5312 #2</b>	<b>5314 #4</b>	<b>5332 #2</b>	<b>5334 #4</b>



# HyFlex EDM & CM

LIMAS NITI ROTATORIAS REGENERATIVAS

## MEMORIA CONTROLADA

Sin memoria de forma + flexibilidad extrema

= Excelente adaptación y mayor conservación

- Más de resistencia a la separación
- Recupera la forma tras el tratamiento térmico = más cantidad de usos con igual resistencia
- Menos fracturas de instrumentos, sin escalones, sin desplazamiento de ápice y sin perforaciones
- Mejor limpieza del conducto en 360°, sin deformaciones

## HYFLEX EDM

Sistema NiTi One File

Mecanizadas por Descarga Eléctrica

- Hasta un 700% más resistente
- Superficie especialmente endurecida
- Sistema de lima única ONE FILE para una técnica simplificada



HyFlex EDM One File	25823
One File 25/~	1 x 3 un
HyFlex EDM Set	25822/30
Set de Conformado	1 x 3 un
Set de Acabado	1 x 3 un



3 secciones transversales

casi triangular en coronal

trapezoidal en medio

rectangular en apical

HyFlex EDM One File 25/~ Taper variable

## HYFLEX CM

CONTROLLED MEMORY

- Hasta un 300% más resistente
- Secuencia de limas.

HyFlex CM	25811/12
Set surtido 21 o 25	1 x 6 un



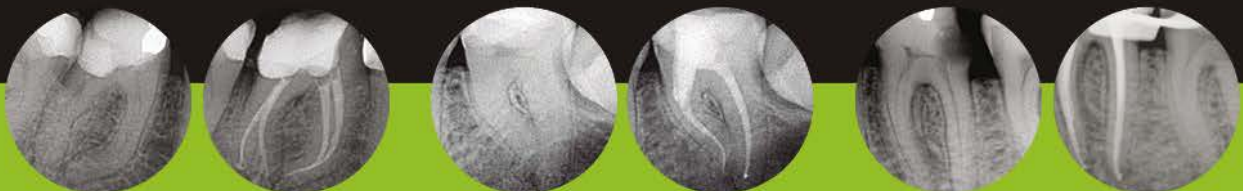
## MEMORIA CONTROLADA



## REGENERATIVAS MÚLTIPLES USOS



## Casos clínicos



# Roeko Gelatamp TAMPONES ALVEOLARES



Para el cuidado seguro de heridas tras extracciones  
Tampones reabsorbibles de gelatina con plata coloidal para contener la hemorragia e impedir la reinfección.

- Colocación en el alveólo luego de extracción
- Hemostasis inicial rápida y estabilización del coágulo.
- Amplio espectro antibacteriano.
- Reabsorción uniforme y completa.
- Estéril.
- Recortable con tijera o bisturí.



Gelatamp	
Frasco 1 x 20 un	28770
Blister 1 x 20 un	28772

ENDODONCIA

## Roeko Endo-Frost DETECTOR DE VITALIDAD PULPAR

- Spray refrigerante para probar la vitalidad pulpar
- Para congelar pellets y rollos de algodón (-50° C)
- No contiene CFC
- Inodoro

Endo-Frost	28750
Spray	168 g / 200 ml



## Surgitip EYECTORES ESTÉRILES QUIRÚRGICOS Y ENDODÓNTICOS

- Precisión en la absorción
- Abertura final de 6,5 mm con adaptador
- Endo con giro 360°
- En envase individual



Surgitip		20 un
Endo (giro 360°). Punta 0,35 mm		28758
Surgitip-micro. Punta 1,2 mm		28755
Surgitip. Punta 2,5 mm		28756

## CÁNULAS

Para irrigación



- 6005** 25g x 25mm x50 naranja salida lateral half cut
- 6006** 27g x 25mm x50 gris salida lateral half cut
- 6007** 27g x 25mm x50 punta roma-orificios lateral (Endo-Perio)

**Densell®**

## CONOS DE GUTA

Obtención Canales

**easydent**  
dental products



### TAPER 02

- |                             |                          |
|-----------------------------|--------------------------|
| <b>5965</b> 15/40 x120 28mm | <b>5973</b> 25 x120 28mm |
| <b>5966</b> 45/80 x120 28mm | <b>5974</b> 30 x120 28mm |
| <b>5971</b> 15 x120 28mm    | <b>5975</b> 35 x120 28mm |
| <b>5972</b> 20 x120 28mm    | <b>5976</b> 40 x120 28mm |

- 5900** TAPER 04 15/40 x60 28mm surtidos
- 5910** TAPER 06 15/40 x60 28mm surtidos



## ENDO PREP



**CÓD. 6574**  
JERINGA 9g

Material para la preparación química-mecánica de conductos.

- Ayuda a disolver la calcificación, limpia y lubrica el canal para una endodoncia más eficiente.
- Para instrumentación manual o mecanizada. Facilita el uso del localizador de ápice permitiendo la adecuada remoción de restos en los túbulos dentinarios y los canales quedan abiertos y limpios.

## ENDOPHENE



**CÓD. 6580**  
10 ml

Antiséptico no irritante.

- Para la limpieza de los canales radiculares antes de la obturación.
- Compatible con antibióticos.
- Baja tensión superficial, penetra fácilmente.
- Reduce los procesos inflamatorios.

## ENCAL 45

Radiopaco



**CÓD. 6578**  
2 ml

**CÓD. 6578-30**  
3 JERINGA 2 ml

Obturador endodóntico entre sesiones y protector pulpar directo.

- Material a base de hidróxido de calcio al 45% en suspensión acuosa
- Semigel para uso en operatoria y endodoncia.

## PULP DEVITALIZER



**CÓD. 6680**  
JERINGA 3g

Devitalizador pulpar de rápida acción.

- Fórmula sin arsénico con paraformaldehído.
- Alivio rápido del dolor.

## EDTA-C



**CÓD. 6573**  
FRASCO 15ml

**CÓD. 6577**  
GEL JERINGA 9g

**CÓD. 6585**  
EDTA - C 17%.  
SOLUCIÓN 500ml

Ensanchador de canales radiculares por acción química.

- Secuestra iones de calcio del tejido dentario ensanchando el canal.
- Bacteriostático.
- Lubricante de instrumental.

## TOPES

de silicona



CE

**CÓD. 5700**  
100 unidades

Kit para endodoncia.  
Colores surtidos.

## IRRIGACIÓN

Jeringas



**CÓD. 6320**  
PARA IMPRESIÓN  
punta flex-polipropileno



**CÓD. 6330**  
ENDO 12ml  
punta curva



**CÓD. 6331**  
SILICONADA 1.2ml  
x 10+10 cánulas



**CÓD. 6333**  
SILICONADA 3ml  
x 20+20 cánulas



**CÓD. 6335**  
SILICONADA 12ml  
x 20+20 cánulas

# ENDOAPEX

**Densell®**



**CÓD. 6576**  
**JERINGA 2.2g**

## HIDRÓXIDO DE CALCIO EN PASTA CON IODOFORMO.

- Recubrimiento pulpar en biopulpectomía parcial y en exposición accidental.
- Apexificación.
- Reparación de falsa vía.
- Relleno del conducto radicular entre sesiones endodónticas.

# PASTA LENTAMENTE REABSORBIBLE



**CÓD. 6668**  
**FLUIDA 20g**

**CÓD. 6672**  
**DENSA 20g**

## Pasta para obturación endodóntica tipo maisto.

- Elaborada en base a la fórmula original del Dr. Maisto con principios activos como el iodoformo y clorofenol alcanforado utilizado para obturaciones endodónticas.
- El material se reabsorbe lentamente en la zona periapical.
- Su acción antiséptica favorece el cierre apical.

# ENDO-G-FILL

Cemento endo



**CÓD. 6570**  
**20g + 10ml**  
Granulación fina micronizada



**CÓD. 6565**  
**CEMENTO QUIRÚRGICO AVIO**  
Polvo + Líquido 50g + 20ml



**CÓD. 6567**  
**CANAL SEAL-APX Sellador endodóntico**  
HCA + resina  
Jeringa doble automix + Puntas



**CÓD. 6568**  
**CEMENTO RESIN DUO**  
**ENDO Sellador curado dual**  
Jeringa automix 8g/5ml + Puntas

# MTA ENDO

Cemento reparador y sellador



*Ver caso clínico*

> Biocerámico > Bioactivo > Biocompatible > Radiopaco > Hidrófilo > Fácil de manejar

**CÓD. 1130**  
**MTA BIO REPAIR Z**  
Reparador con Zirconio  
Avio 1g + 3ml



**CÓD. 1131**  
**MTA BIO SEALER Z**  
Jeringa sellador endodóntico con zirconio  
0.5g



**CÓD. 1132**  
**MTA BIO SEALER Z Avio**  
Sellador endodóntico con zirconio  
10g + 10ml



**CÓD. 1134**  
**MTA CAL LC**  
Protector dentino-pulpar De fotocurado  
Jeringa 1g + Puntas



**CÓD. 6633**  
**KIT DE CEMENTO REPARADOR**  
endodóntico  
1g + 3ml



**CÓD. 6635**  
**KIT SELLADOR endodóntico**  
1ra. Generación  
10g + 10ml



# MOTORES

Para endodoncia mecanizada

## ENDO 100

Tratamiento mecanizado con instrumentos rotativos

SEIS MODOS DE TRABAJO SMART: MOTOR:

- Giro adelante 360°
- Giro reversa 360°
- Giro adelante automático 360°
- Giro recíprocante con reversa
- Giro reversa 360° movimiento automático
- Giro recíprocante hacia adelante.

PORTÁTIL CON BASE

CÓD. 8202



Unidad de luz led  
acoplable al  
contraángulo.

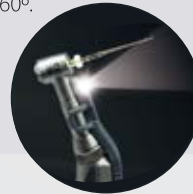


**easydent**  
dental products

## ENDO A

TECNOLOGÍA MARATHON KOREA

- Sistema de protección Auto Stop con Reversa para evitar roturas.
- Sistema de control constante del nivel torque en tiempo real.
- Luz Led para iluminar el campo operatorio.
- Panel ancho digital.
- 9 Programas de memoria.
- Batería de gran rendimiento y calidad de Litio.
- Ion sin memoria, brinda 90 minutos de uso.
- Nuevo contraángulo con capacidad de girar 360°.



CÓD. 8222

Contraángulo 16:1

+ Motor con batería Li-ION

+ Base cargador 100-240v 50/60hz

**GDK**

## IROOT PRO 2 EN 1

CÓD. 8204

CON LOCALIZADOR DE ÁPICE AUTOMÁTICO

CUATRO MODOS DE TRABAJO:

1. Motor controlado por el localizador de ápice.
2. Motor y localizador de ápice simultáneo.
3. Localizador de ápice independiente.
4. Motor endodóntico independiente.

Tipo de motor: portátil con base de carga 220V 50Hz.

Memorias: 5 ajustables y 1 memoria de arranque rápido de un toque.

Rotación: izquierda, derecha y recíprocante.

Control de torque: auto reversa al llegar al límite de torque y auto stop.

Batería: recargable y reemplazable.

Base de carga: micro USB.

Display: led y modelo opcional con bluetooth.

Contraángulo: 16:1 push button.

Modo motor controlado por localizador de ápice: auto start / auto stop / auto reversa.



## MARC III

CÓD. 8220

+ LOCALIZADOR DE ÁPICE

Tipo de motor: portátil con base de carga 220V 50Hz.

Memorias: 10 ajustables y 1 memoria de arranque rápido de un toque.

Rotación: izquierda, derecha y recíprocante.

Control de torque: auto reversa al llegar al límite de torque y auto stop.

Batería: recargable y reemplazable.

Base de carga: micro USB.

Display: led

Contraángulo: 16:1 push button.

Medidas: 110mm x 65mm x 20mm.

Pantalla: LCD de alta resolución y gran ángulo de visión permiten visualizar el avance dentro del canal.

Tecnología basada en red de medición de impedancia de múltiples frecuencias. Calibración automática que garantiza la exactitud de la medición.






# Densell®

## LÍNEA COMPLETA PARA ENDODONCIA



## Dental Medrano



-  [dentalmedrano.com](http://dentalmedrano.com)
-  [intl@dental-medrano.com.ar](mailto:intl@dental-medrano.com.ar)
-  [comexadm1@dental-medrano.com.ar](mailto:comexadm1@dental-medrano.com.ar)

seguinos en

