



# única

## anterior

developed with  
STYLE ITALIANO™

Sistema versátil que  
permite restaurar todos  
los dientes anteriores

Restauración de los  
márgenes interproximales  
y cervicales con una sola  
matriz

Reconstrucción de  
márgenes interproximales  
correctos gracias a las  
matrices de contorno  
anatómico

Fácil gestión de la zona  
cervical: excelente  
predictibilidad de la  
restauración y retracción  
gingival

la solución  
para  
restauraciones  
anteriores

*¡nueva!*  
Única  
minideep  
anterior

anterior  
matrix  
systems



polydentia  
swiss manufacture +



# unica anterior

developed with  
STYLE ITALIANO™



**nueva!**  
Unica minideep  
anterior matrices

 **polydentia**  
swiss manufacture 

Unica anterior es el sistema de matrices ideal para restauraciones de dientes anteriores, como clases III, IV y V, carillas de composite con técnica estratificada directa y modificaciones de forma. Gracias a su forma contorneada, las matrices del sistema, Unica anterior y Unica minideep anterior se adaptan correctamente a las diferentes morfologías de todos los dientes anteriores.

Permiten restaurar los márgenes proximal y cervical al mismo tiempo, aún en presencia de aislamiento con diques de goma o hilos retractores. En adición, una vez colocadas, las matrices Unica permiten visualizar la forma final de la restauración, incluso antes de iniciar el procedimiento.



*“En la odontología conservadora moderna, la elección de productos y técnicas que aplicamos cada día debe ser predecible y económica, incorporando avances sencillos y claros para nuestros procedimientos diarios. Unica es la solución para las restauraciones anteriores habituales, bien sean clases III, IV, V, modificaciones de forma y/o carillas de composite directas con técnica estratificada. Un sistema de matriz efectivo para restauraciones del día a día con resultados estéticos y funcionales.”*

Dr. Jordi Manauta, DDS  
Head of Styleitaliano Idea Factory,  
Italia

## kit



### Unica Introkit anterior - REF 6900

- 20 uds Unica anterior matrices
- 20 uds Unica minideep anterior matrices
- 40 uds myWedge XS
- 40 uds myWedge S
- 40 uds myWedge M
- 1 ud myQuickmatrix Forceps

## repuestos



Unica anterior  
REF 6912 12 uds  
REF 6950 50 uds

Unica minideep anterior  
REF 6911 12 uds  
REF 6951 50 uds

REF 5703  
myQuickmatrix  
Forceps



REF 7101  
myWedge  
Extrasmall (XS) 100 uds

REF 7102  
myWedge  
Small (S) 100 uds

REF 7103  
myWedge  
Medium (M) 100 uds

Imagen clínica por cortesía del  
Dr. Osama Shaalan

## Unica anterior

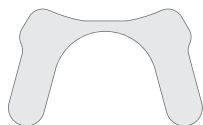
el clásico de Polydentia para restauraciones anteriores



- Acero inoxidable ultrafino (0,03 mm) para superficies de contacto estrechas
- Aletas para facilitar la colocación
- Contorno anatómico para restauraciones correctas con anatomías naturales

Elige *Unica anterior* para:

- incisivos centrales maxilares
- incisivos laterales maxilares
- dientes caninos



*¡nueva!*

## Unica minideep anterior

mejor adaptación en los dientes anteriores más pequeños



- Acero inoxidable ultrafino (0,03 mm) para superficies de contacto estrechas
- Ajuste cervical mejorado en los incisivos mandibulares y laterales
- Aletas para facilitar la colocación
- Material maleable para una mayor adaptabilidad
- Contorno anatómico para restauraciones correctas con anatomías naturales

Elige *Unica minideep anterior* para:

- incisivos laterales maxilares y mandibulares
- incisivos centrales mandibulares
- dientes conoides
- dientes laterales conicos
- dientes triangulares
- dientes de diámetro cervical estrecho



El sistema de matriz anterior Unica permite restaurar los márgenes proximales y cervicales con una sola matriz

### CASO CLÍNICO

carillas de composite en los incisivos centrales superiores

*Unica anterior es la matriz ideal para la restauración de los incisivos centrales superiores. Su ingeniosa forma la convierte en la herramienta esencial para optimizar los procedimientos de restauración de los dientes anteriores, logrando resultados predecibles y ahorrando tiempo en el sillón.*

Dr. Jordi Manauta  
Italia



más información

### UNICA ANTERIOR



*¡nueva!*

### UNICA MINIDEEP ANTERIOR

### CASO CLÍNICO

cierre del diastema entre los incisivos centrales y modificación de la forma de los incisivos laterales conformes

*El diseño y el material de la nueva Unica minideep anterior permite que esta matriz se adapte a muchas formas de dientes anteriores, además de ser muy útil para diferentes situaciones clínicas, como laterales cónicos pequeños, anteriores mandibulares, cierres de diastema y modificaciones de forma.*

Dr. Osama Shaalan  
Palestina



más información



# Unica InfoGuide

## cómo elegir la matriz Unica

Elige la matriz en función de su la forma y el diente a restaurar



Elige *Unica anterior* para:

- incisivos centrales maxilares
- incisivos laterales maxilares
- dientes caninos

*¡nueva!*



Elige *Unica minideep anterior* para:

- incisivos laterales maxilares y mandibulares
- incisivos centrales mandibulares
- dientes conoides
- dientes laterales conicos
- dientes triangulares
- dientes de diámetro cervical estrecho

## cómo colocar la matriz Unica



1 Utilice las aletas de colocación para introducir Unica en los espacios interproximales. En caso de superficies de contacto estrechas, inserte una aletas cada vez



2 Tire suavemente de la matriz hacia el paladar con las aletas de colocación



3 Empuje la conexión cervical en el surco gingival

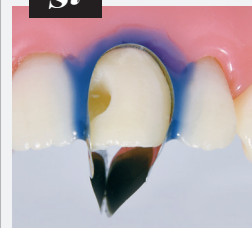


4 Introduce las cuñas myWedge para fijar la matriz en sitio

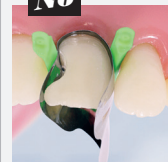
## consejos

Asegure la matriz Unica en sitio con un dique líquido en caso de que una cuña corra el riesgo de mover o deformar la matriz.

**Sí**



**No**



Follow us  
**#thinkunica**

 **polydentia**  
swiss manufacture 

Polydentia SA  
via Cantonale 47  
6805 Mezzovico-Vira  
Switzerland

phone: +41 91 946 29 48  
fax: +41 91 946 32 03

info@polydentia.ch  
polydentia.ch

